

НЕГОСУДАРСТВЕННОЕ ОБРАЗОВАТЕЛЬНОЕ УЧРЕЖДЕНИЕ
ДОПОЛНИТЕЛЬНОГО ПРОФЕССИОНАЛЬНОГО ОБРАЗОВАНИЯ
«НАУЧНО-ОБРАЗОВАТЕЛЬНЫЙ ЦЕНТР «ЭКРА»
ОБЩЕСТВА С ОГРАНИЧЕННОЙ ОТВЕТСТВЕННОСТЬЮ
НАУЧНО-ПРОИЗВОДСТВЕННОЕ ПРЕДПРИЯТИЕ «ЭКРА»

Структура образовательного учреждения

Негосударственное образовательное учреждение дополнительного профессионального образования «Научно-образовательный центр «ЭКРА» Общества с ограниченной ответственностью Научно-производственное предприятие «ЭКРА» (далее – Образовательный центр) создано 01 июня 2009 г. в соответствии с решением единственного Учредителя – Общества с ограниченной ответственностью Научно-производственное предприятие «ЭКРА».

Образовательный центр является юридическим лицом (Свидетельство о государственной регистрации некоммерческой организации выдано 12 апреля 2017 г.; запись о государственной регистрации внесена в ЕГРЮЛ 17 июля 2009 г. за основным государственным регистрационным номером 1092100000816, учётный номер 2114040055).

Образовательный центр ведёт учебную и методическую работу, а также оказывает образовательные услуги (на договорной основе) в области образовательной деятельности на основании лицензии Министерства образования и молодёжной политики Чувашской Республики № 1257 (Серия 21Л01 № 0000734).

Образовательный центр возглавляет директор, нанимаемый учредителем на основе трудового договора. В своей деятельности директор руководствуется Уставом образовательного центра.

В настоящее время директором Образовательного центра является канд. техн. наук Понамарев Евгений Алексеевич.

Взаимодействие руководящих, педагогических и иных работников Образовательного центра, управление образовательным центром соответствуют требованиям Устава.

В составе Образовательного центра 8 педагогических работников: 3 канд. техн. наук, из них 2 доцента (по 0,25 ст.), 5 старших преподавателей; 5 единиц учебно-вспомогательного персонала: 3 зав. лабораториями (по 0,25 ст.), 2 зав. сектором (по 0,25 ст.); а также технический директор (0,75 ст.), зам. директора по кадровым и организационным вопросам, главный инженер (0,25 ст.), инженер по охране труда (0,25 ст.), главный бухгалтер, специалист по пожарной безопасности и гражданской обороне (0,1 ст.).

В Образовательном центре имеются необходимые для организации учебного процесса лекционная аудитория, 3 учебных лаборатории и вспомогательные помещения.

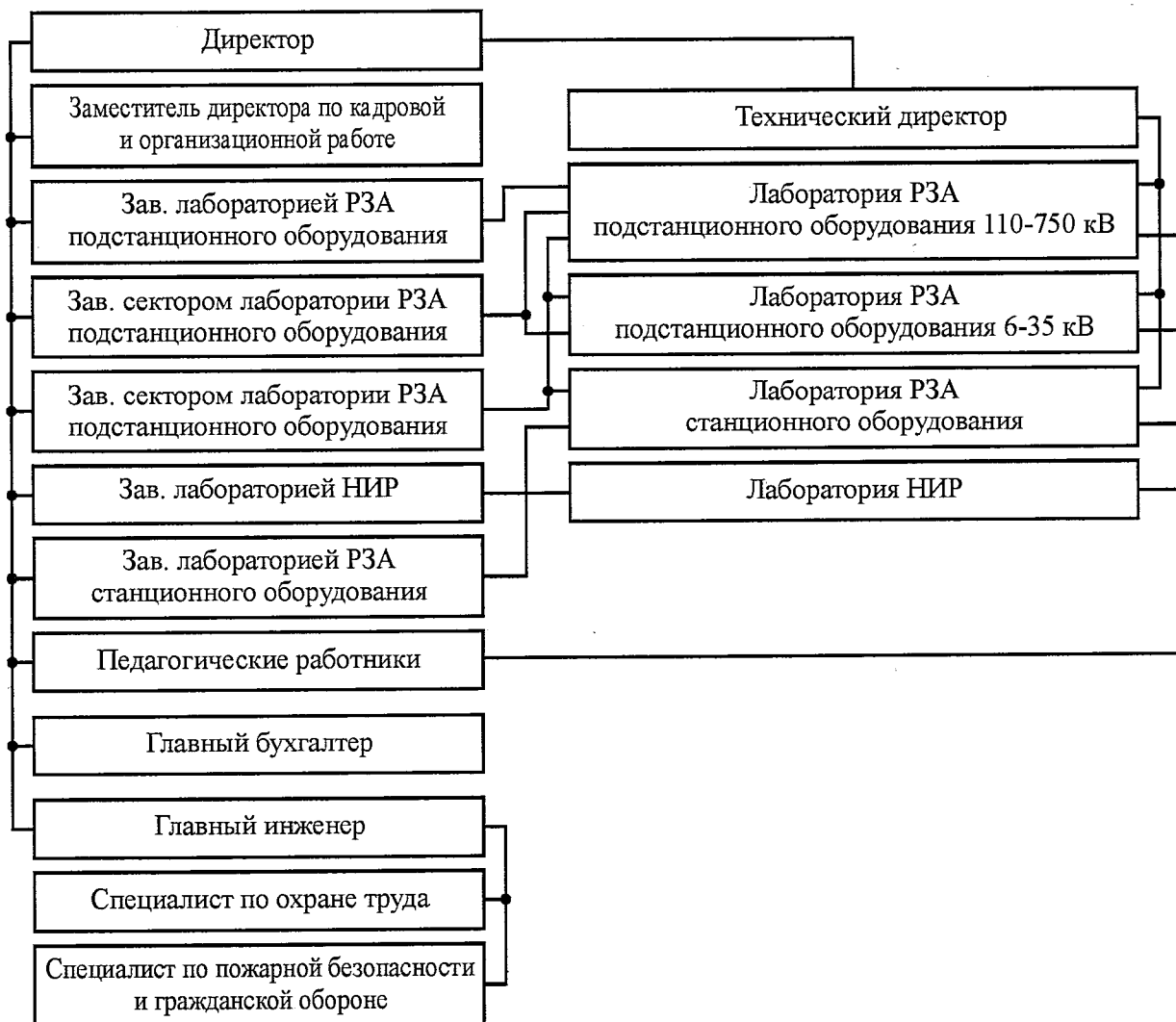
Взаимодействие работников Образовательного центра соответствуют структуре, представленной на рисунке.

Заведующий лабораторией релейной защиты и автоматики (РЗА) подстанционного оборудования 110-750 кВ – Викторов Руслан Витальевич; заведующий сектором (основных защит линий электропередачи) лаборатории РЗА подстанционного оборудования 110-750 кВ – Гаврилов Павел Георгиевич, магистр техники и технологии; заведующий лабораторией РЗА станционного оборудования – Хмельников Вячеслав Вербович; заведующий сектором (защит трансформаторов и автотрансформаторов) лаборатории РЗА подстанционного оборудования 110-750 кВ – Нигмедзянов Семен Камелевич; заведующий лабораторией научно-исследовательских работ (НИР) – Уляхин Сергей Владимирович, магистр техники и технологии.

Организацию и проведение обучения слушателей в учебной лаборатории РЗА подстанционного оборудования 6-35 кВ обеспечивает канд. техн. наук, доцент Костерин Владимир Александрович.

Организацию и проведение обучения слушателей в секторе микропроцессорных устройств противоаварийной автоматики обеспечивает заведующий лабораторией, старший преподаватель Хмельников В.В.

НЕГОСУДАРСТВЕННОЕ ОБРАЗОВАТЕЛЬНОЕ УЧРЕЖДЕНИЕ
 ДОПОЛНИТЕЛЬНОГО ПРОФЕССИОНАЛЬНОГО ОБРАЗОВАНИЯ
 «НАУЧНО-ОБРАЗОВАТЕЛЬНЫЙ ЦЕНТР «ЭКРА»
 ОБЩЕСТВА С ОГРАНИЧЕННОЙ ОТВЕТСТВЕННОСТЬЮ
 НАУЧНО-ПРОИЗВОДСТВЕННОЕ ПРЕДПРИЯТИЕ «ЭКРА»



Структура взаимодействия работников Образовательного центра

Организацией и проведением обучения слушателей в секторе микропроцессорных устройств РЗА энергообъектов 6-35 кВ обеспечивает заведующий лабораторией станционного оборудования, старший преподаватель Хмельников В.В. и старший преподаватель Нигмедзянов С.К.

Зав. лабораторией Уляхин С.В. принимает участие в организации и проведения обучения слушателей в учебных лабораториях РЗА подстанционного оборудования 6-35 кВ и 110-750 кВ.

Более подробные сведения о руководителе и научно-педагогических работниках Образовательного центра приведены в подразделе «Руководство. Научно-педагогический состав».

Зам. директора по кадровым
 и организационным вопросам ... *Швейгерт* /Н.П. Швейгерт/